



Agathe May *Par où le chemin?* 2022 - 2025 | xylographie à encrage monotypique | détail

# Agathe May

## *Par où le chemin ?*

7 novembre - 20 décembre 2025

Vernissage  
jeudi 6 novembre de 18 à 21 heures

**GALERIE CATHERINE PUTMAN**

40, rue Quincampoix 75004 Paris | 1<sup>er</sup> étage  
T. +33 1 45 55 23 06 | Du mardi au samedi de 14 à 19 heures et sur rendez-vous  
[contact@catherineputman.com](mailto:contact@catherineputman.com) | [catherineputman.com](http://catherineputman.com)

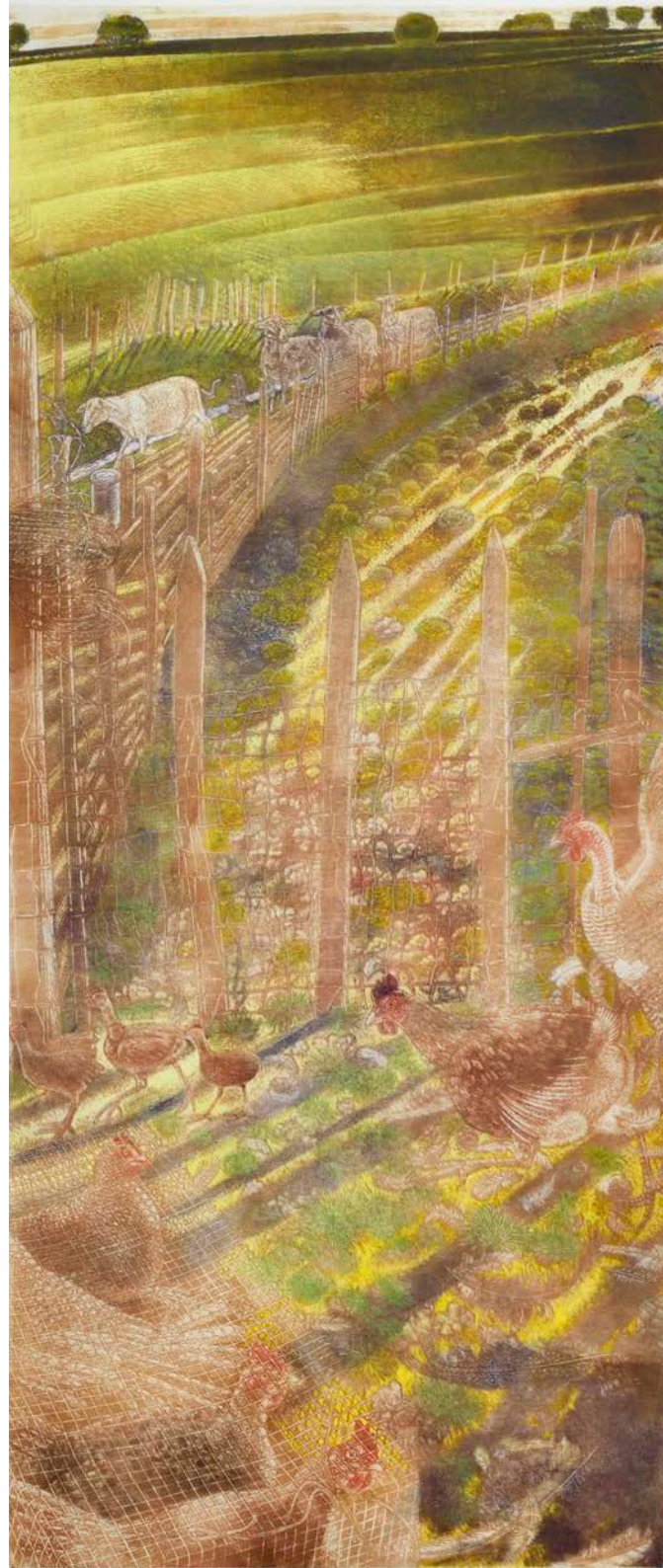
La galerie est heureuse de présenter une nouvelle exposition d'Agathe May.

Dans le travail d'Agathe May, il est toujours question du monde qui nous entoure. Pour exprimer sa perception de l'époque, elle utilise des outils à contre-pied de notre société ultra-rapide – la gravure sur bois et les procédés d'encrages complexes qu'elle a développés demandent un travail long et fastidieux. Ses œuvres posent un regard subtil et parfois décalé sur notre temps ; sa sincérité et sa singularité fondent leur caractère atemporel.

Comme une allégorie du cycle de la vie *Par où le chemin ?* – une grande gravure peinte, polyptique de plus de 3 mètres de large – offre le panorama d'une campagne traditionnelle, où à l'ombre d'une douce colline se joue une scène de ferme, comme une image d'Épinal. Mais l'image est à double sens, sous-tendant aussi les difficultés d'une vie paysanne, tenue à bout de bras par des travailleurs vieillissants, marqués au front et aux mains, rayonnants et usés à la fois. Les enfants jouent aux côtés de leurs grands-parents tandis que leurs parents travaillent en ville. Serait-ce un crépuscule ? Et en même temps un univers d'une folle énergie, où les animaux, loin d'être idéalisés, sont omniprésents, bougeant, mettant bas, caquetant, bêlant jusqu'au chat hystérique qui s'en prend à son maître.

C'est une fresque à la fois nostalgique et rieuse où les animaux observent la folie des hommes dans un paysage témoin des générations qui se succèdent.

Agathe May s'intéresse aux objets qui semblent anodins, aux gens ordinaires, mettant en lumière ceux qu'on ne voit pas, qu'on ne montre pas, qu'on ne regarde pas : les vieux, les paysans, les sdf et la laideur de nos objets de consommation. Loin du misérabilisme, l'artiste montre simplement la vie dans toute sa complexité, sans manichéisme.



Agathe May  
*Par où le chemin ?* 2022 - 2025  
xylographie à encrage monotypique  
sur papier Japon - planches 1 et 2  
140 x 59 cm (chaque)

Agathe May  
*Par où le chemin ?* 2022 - 2025  
xylographie à encrage monotypique  
sur papier Japon - planche 3  
140 x 100 cm

« Sous la protection et à l'ombre d'un mamelon qui arrondit d'horizon, se déroule une scène, espace-temps allégorique où plusieurs générations se succèdent au sein du paysage, et s'y inscrivent dans un même arc-de-cercle.

La scène, une transhumance.

La montagne se vide de la présence de l'homme et des bêtes qui l'habitent.

Les cages sont prêtes.

L'espace est troublé en son centre par la violence d'un chat qui refuse de partir, qui attaque, griffe et mord et se retrouve accroché à un doigt...

Récit de veillée animée par le mime et le rire, accompagnée de tous les adjectifs les plus injurieux, toujours au féminin, pour qualifier la scène et la bête.

Il faut rire de soi, des difficultés, de la fatigue, de l'absurdité de certaines situations et des dommages collatéraux.

Les bêtes, inquiètes, accompagnent et subissent ce monde difficile et troublé de ceux qui cultivent la terre, sèment et récoltent, font naître et élèvent, en prise avec la nature qui se rebiffe et qui aura toujours le dernier mot. »





Agathe May  
*Par où le chemin ?* 2022 - 2025  
xylographie à encrage monotypique  
sur papier Japon - planches 4 et 5  
140 x 59 cm (chaque)

« Il faut endurer tout ce qui  
blesse, ne pas se plaindre,  
apprendre à se battre même  
quand ça fait mal, très mal,  
dire *Même pas mal!* »



Agathe May  
*Même pas mal!* 2022  
xylographie  
sur papier Japon  
109 x 95 cm

« Au milieu de ces  
innombrables jeux de force,  
pièges tendus situations de  
plus en plus insupportables,  
avaler, digérer,  
faire comme si...»



Agathe May Naufrage 2022 - 2025 | xylographie à encrage monotypique sur papier Japon | 89,5 x 122 cm

« Tout va bien dans un monde égaré de plus en plus incontrôlable mais soutenu par la toute puissante technologie. »



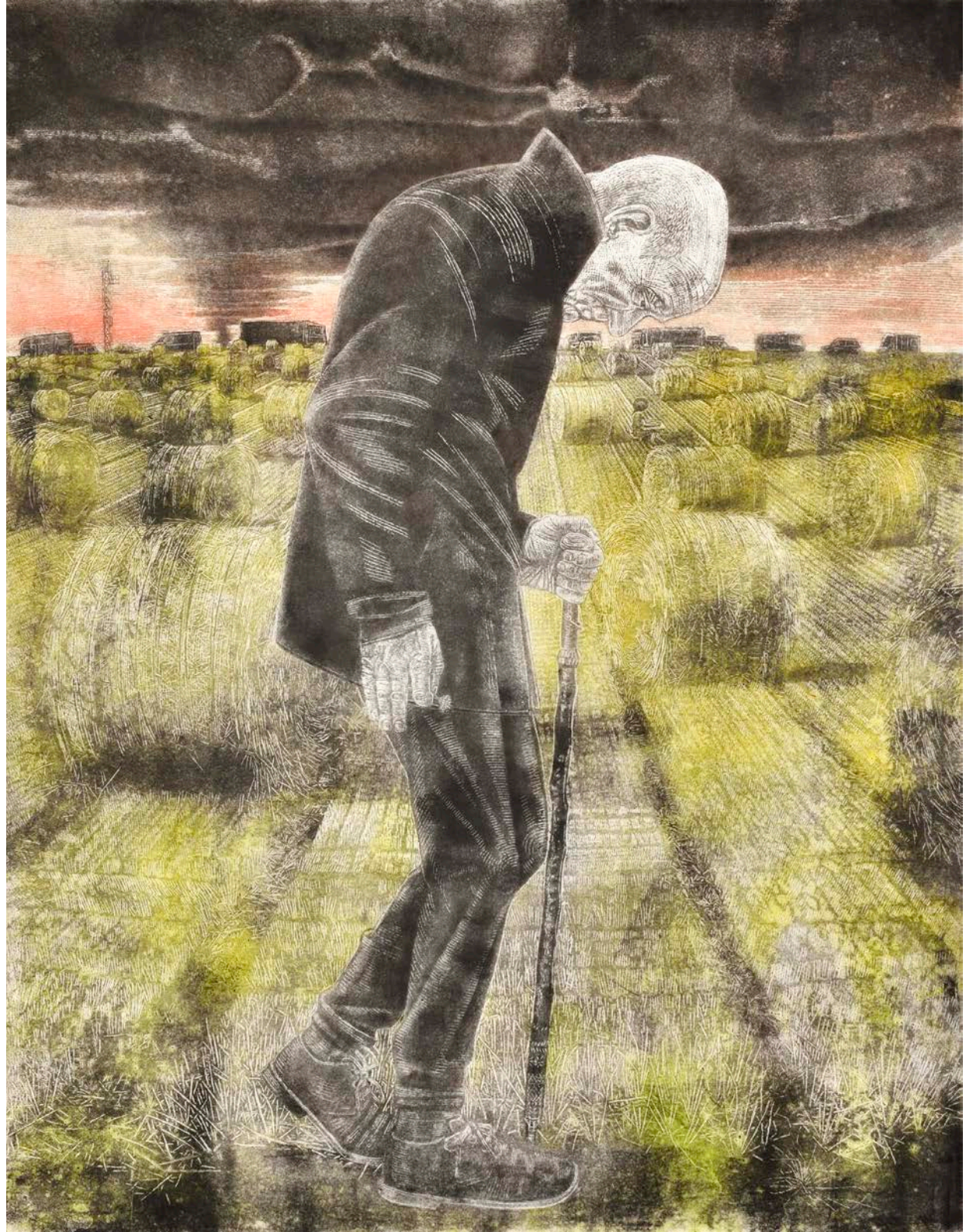
Agathe May  
*Les égarés* 2022- 2025  
xylographie à encrage monotypique  
sur papier Japon  
134 x 128 cm



« Face à tous ceux qui  
participent au cynisme de  
*Après nous le déluge*, d'autres,  
fragilisés savent aimer,  
respecter la vie et nous  
invitent à penser l'échec et le  
recommencement. »

Agathe May 2025

Agathe May  
*Sentinelle* 2022- 2025  
xylographie à encrage monotypique  
sur papier Japon  
109 x 95 cm





Agathe May est née en 1956 à Neuilly-sur-Seine. Elle vit et travaille à Montreuil. Diplômée de l'Ecole nationale supérieure des arts décoratifs, Paris, en 1979, elle a été pensionnaire de la Villa Médicis puis de la Villa Kujoyama, Kyoto, Japon. Elle a reçu, en 2017, le prix Mario Avati de l'académie des beaux-arts de Paris suivie d'une exposition personnelle à l'institut de France.

Les xylographies d'Agathe May, imprimées par l'artiste, sont encrées comme des peintures, assemblées, collées, rehaussées. L'artiste fait de chaque tirage un exemplaire unique, une image à chaque fois réinventée. Cette technique exigeante est la matérialisation de son oeuvre riche et singulier.

*Par où le chemin ?* est la sixième exposition personnelle d'Agathe May à la galerie depuis 2007.